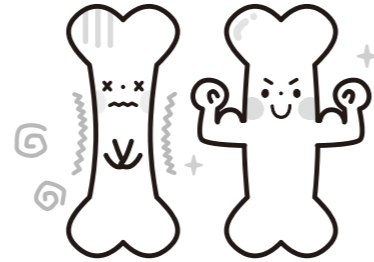


健康講座「あなたの骨は健康ですか？」

- 日時** 2月27日(木) 13:30～14:30
- 会場** 地域福祉センター 3階 さくら・うめ
- 講師** 愛知中央ヤクルト販売株式会社 管理栄養士
- 内容** お腹と骨の健康で転倒予防
- 対象** どなたでも **定員** 80人 ※先着順
- 持ち物** 筆記用具



講座開催のお知らせ ガイドヘルプ体験講座



- 日時** 3月22日(土) 10:00～12:00頃
- 会場** 地域福祉センター 2階 調理室

今年は調理体験も加えて、視覚障がい者やガイドボランティアへの理解を深め、視覚障がい者との交流やガイドボランティアの体験をします。詳しくは3月号にてご案内しますので楽しみに。



申込み問合せ **知立市ボランティア・市民活動センター**
電話：0566(82)3339 FAX：0566(82)3385 メール：v-center@chiryu-shakyo.or.jp
月～土曜日(祝日を除く)9:00～17:00 知立市八ツ田町泉43 地域福祉センター2階(福祉の里八ツ田内)

ベルマーク・使用済み切手の収集・仕分け日 2月22日(土) 10:00～15:00

知立市社会福祉協議会(知立市地域福祉センター)の相談窓口と連絡先

部署	市外局番	電話	FAX
①知立市社会福祉協議会(代表)		82-8833	
②東部地域包括支援センター(高齢者相談)		82-8855	
③障害者基幹相談支援センター(障がい者等相談)		45-7285	
④自立相談支援センター(貸付・生活相談)	0566	45-7286	83-4070
⑤地域活動支援センター(障がい者講座)		45-7287	
⑥成年後見支援センター(成年後見制度等相談)		45-7325	
⑦通所介護事業所(デイサービス)		45-7315	
⑧ボランティア・市民活動センター(相談・紹介)		82-3339	82-3385



知立市
社会福祉協議会
ホームページは
こちらから

【所在地】 知立市八ツ田町泉43番地(知立市福祉の里八ツ田内)

【開所時間】 ①～⑦ 8:30～17:15(土・日・祝日・年末年始を除く) ⑧ 9:00～17:00(日・祝日・年末年始を除く)

社協 だより

第310号



発行:社会福祉法人 知立市社会福祉協議会
TEL(0566)82-8833(代) FAX(0566)83-4070



参加してみませんか?
心の健康講座
傾聴
「心で聴いて受け止めよう」



- 日時** 2月19日(水) 13:30～15:00
- 会場** 地域福祉センター 3階 さくら・うめ
- 内容** 傾聴のルール・方法 相手の気持ちを聴く実技の体験
- 講師** 傾聴ボランティア「刈谷のうさぎ」
- 協力** 特定非営利活動法人かとれあ福祉ネット
ボランティア団体「わたの木」
- 対象** どなたでも **定員** 40名

申込み 2月14日(金)まで

お願い 実技の体験を行います。話せる「楽しかった思い出話」「意外な話」「共感してもらえなかった話」「軽い悩みのお話」などをあらかじめ用意しておいてください。

**申込み
問合せ**

知立市ボランティア・市民活動センター

電話：0566(82)3339 FAX：0566(82)3385

メール：v-center@chiryu-shakyo.or.jp

開所日時：月～土曜日(祝日を除く) 9:00～17:00

地域福祉への貢献 ありがとうございます

第23回 知立市社会福祉大会 in パティオ池鯉鮒

本市社会福祉事業および共同募金事業に貢献された方々を表彰し、感謝の意を表すとともに、誰もが住み慣れた地域で安心して暮らせるまちづくりを再確認し、新たな決意をもって地域福祉の推進に努めることを目指し、「第23回知立市社会福祉大会」を2月15日(土)に開催いたします。

受賞される皆さまのご芳名を紹介します。(敬称略・順不同)

知立市社会福祉協議会会長表彰状受賞者

計21名・18団体

● 社会福祉関係委員・役職員

【本会役員として多年にわたり地域福祉の向上に寄与】

竹本 有基

【民生委員・児童委員として多年にわたり地域福祉の向上に寄与】

岩堀 安行 加藤 和代 加藤 美智子 神谷 正明 高木 美智代
寺田 恵子 戸軽 直子 西尾 知子 谷田 一敏

【身体障害者福祉協議会役員として多年にわたり地域福祉の向上に寄与】

近藤 於里江

【社会福祉施設職員として多年にわたり地域福祉の向上に寄与】

上中 英司 小島 さち 樹神 文比古 小林 彩弥可 高松 エドナ
中迫 聡美 西尾 安代 野田 典男 細川 麗

● その他の社会福祉功労者・団体

【ボランティアとして多年にわたり地域福祉の向上に寄与】

愛知エメラルドライオンズクラブ アンサンブル「かきつばた」
いきいき菜園 うたごえサロン「兎の耳」
NPO法人まちづくり重原 オカリーナ ドリーム♪
サロン「西中喫茶」 すまいる21
清心会・ポンド オブ ハート 大正琴「三代子ファミリー」
知立動けば会 知立手品愛好会
知立やすらぎハーモニカクラブ 西町サロン花しょうぶ
ふれあいサロン「山屋敷」 谷田町散歩道推進委員会
U・S・Yせせらぎの会

● 寄付者・団体

【社会福祉事業に寄付】

水野 耕一 ボランティアあおみの会

これからも
ご活躍を!



知立市社会福祉協議会会長感謝状受賞者

計39名・21団体

● 社会福祉関係委員・役職員

【本会役員として多年にわたり地域福祉の向上に寄与】

神谷 利男

【民生委員・児童委員として多年にわたり地域福祉の向上に寄与】

稲垣 孝枝 浦野 美智子 江原 純子 岡田 一佐代 岡田 洋子
小野山 悦朗 加藤 優 金山 ひろ子 榊 房夫 佐羽尾 崇行
橘 玲子 田中 サカエ 戸田 三男 鳥居 進郎 野田 典子
野村 孝彦 野村 美代子 長谷川 照代 樋澤 麻登香 保田 直樹
松村 富美雄 水谷 裕幸 毛受 忍

【保護司として多年にわたり地域福祉の向上に寄与】

池田 滋幸 岡田 夏江 神谷 欽士 野々山 哲弘 三浦 祥志

【人権擁護委員として多年にわたり地域福祉の向上に寄与】

鈴木 修介

【社会福祉施設役員として多年にわたり地域福祉の向上に寄与】

豊田 静敬

【社会福祉施設職員として多年にわたり地域福祉の向上に寄与】

楠田 小枝子 坂本 ち系

【身体障害者福祉協議会役員として多年にわたり地域福祉の向上に寄与】

神谷 利男

【老人クラブ役員として多年にわたり地域福祉の向上に寄与】

足立 康之 生駒 武輝 石川 康男 西尾 憲一 松本 治男

● その他の社会福祉功労者・団体

【ボランティアとして多年にわたり地域福祉の向上に寄与】

サロン北昭和 新林町サロン「絆」
知立市「宇宙の学校」 知立地域ねこの会
防災ママかきつばた なかよし会
ふれあいサロン「ヴィラdeサロン」 ふれんず
丸坪公園愛護会 谷田町高齢者サロン「憩いの家」
山町「和い輪いサロン」

● 寄付者・団体

【社会福祉事業に寄付】

株式会社シモテック
株式会社セブン-イレブン・ジャパン
コカ・コーラ ボトラーズジャパン株式会社
白石社会保険労務士事務所
西三商業協同組合
第一生命労働組合豊田支部
知立学生衣料共同組合
知立市遺族会
ユニー株式会社「小さな善意で大きな愛の輪」運動 ギャラリーエアピタ知立店
ユニー株式会社「小さな善意で大きな愛の輪」運動 ピアゴ知立店



知立市共同募金委員会会長感謝状受賞者

計17団体

● 奉仕功労者・団体

医療法人真心会 宮谷クリニック小児科 株式会社刈谷電気引込工事センター
知立市職員互助会 知立市民生・児童委員連絡協議会
知立市立知立小学校 知立市立猿渡小学校
知立市立来迎寺小学校 知立市立知立東小学校
知立市立知立西小学校 知立市立八ツ田小学校
知立市立知立南小学校 知立市立知立中学校
知立市立竜北中学校 知立市立知立南中学校
愛知県立知立高等学校 愛知県立知立東高等学校
学校法人山本学園 山本学園情報文化専門学校 高等課程 生徒会

